

Angiomiolipoma renal com extensão à veia cava inferior

Renal Angiomyolipoma with extension to the inferior vena cava

* SERVIÇO DE UROLOGIA
(DIRECTOR: DR. TOMÉ LOPES) DO CHLN.

** SERVIÇO DE CIRURGIA VASCULAR I
(DIRECTOR: PROF. DOUTOR J. FERNANDES
E FERNANDES) DO CHLN.

Tito Leitão*, Tiago Mendonça*, João Varela*, Luís Mendes Pedro**

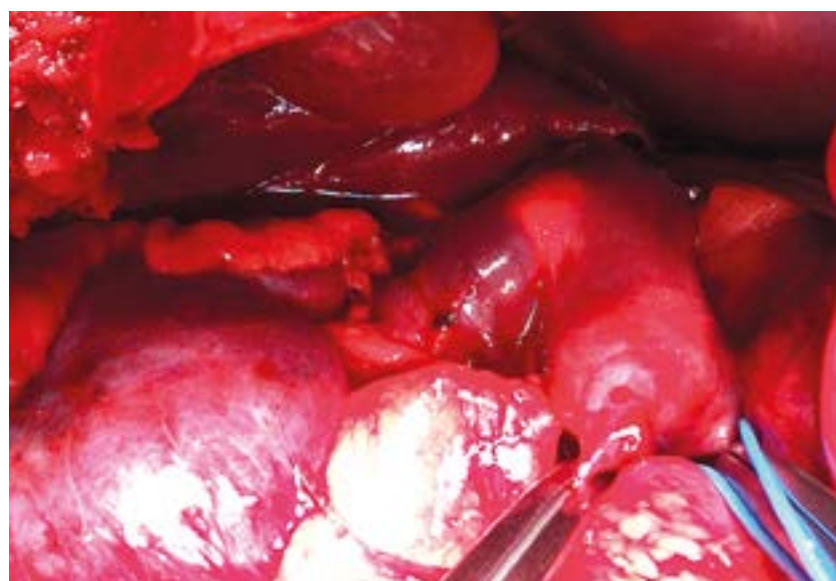
Doente de 55 anos, sexo feminino, caucasiana.

Antecedentes pessoais de hipertensão arterial medicada com amlodipina e valsartan, histerectomia total com anexectomia bilateral por fibromiomas uterinos aos 53 anos, microadenoma da hipófise secretor de prolactina em vigilância e incontinência urinária mista medicada com solifenacina.

Doente recorreu a consulta de Urologia por achado incidental de massa renal em TC abdomino-pélvica no seguimento de investigação de

pirose no contexto de antecedentes familiares pesados de carcinoma do pâncreas.

TC revelou uma neoplasia renal típica de angiomiolipoma com 6 cm de maior diâmetro, localizada no lábio posterior dos 2/3 inferiores do córtex renal direito, com extensão ao lúmen da veia renal homolateral e veia cava inferior abaixo do seu segmento intra-hepático – trombo nível 2. Múltiplas imagens sugestivas de pequenos outros angiomiolipomas bilateralmente, o maior com 15 mm no polo superior do rim esquerdo.



| FIGURA 1 | Clampagem da veia cava a montante e a jusante das veias renais e clampagem da veia renal esquerda..

Procedimento Cirúrgico:

A doente foi submetida no dia 07/12/2011 a nefrectomia radical direita com trombectomia da veia cava, por incisão de *chevron*. A cavotomia foi realizada após clampagem da veia cava inferior acima e abaixo das veias renais, bem como da veia renal esquerda, possibilitando a remoção da totalidade do trombo.

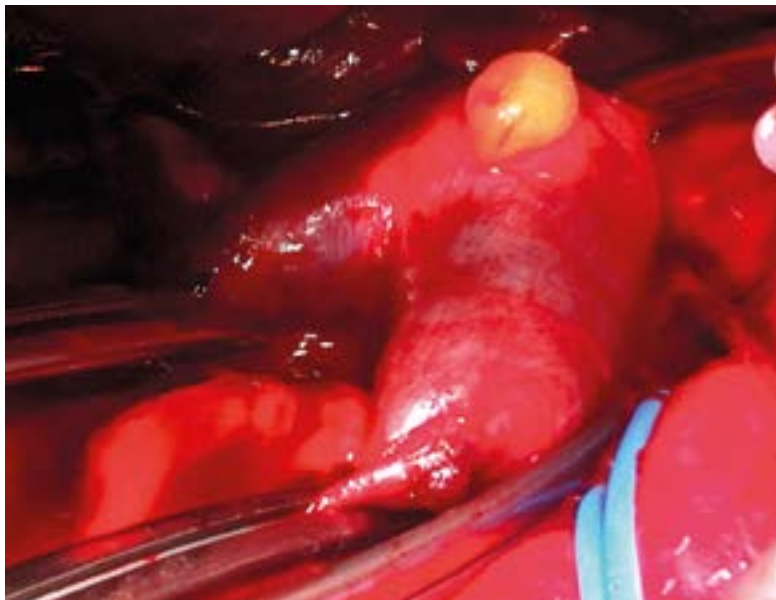
O exame anatomo-patológico revelou um angiomiolipoma com 7 x 5,5 cm, com ponto de partida no hilo renal, mas penetrando no parênquima renal e na veia renal.

O pós-operatório decorreu sem intercorrências significativas, tendo tido alta ao 16º dia.

A doente encontra-se, à data desta publicação, assintomática, sem sinais de recidiva tumoral e com um função renal estável com creatinina de 1,21 mg/dL.

O angiomiolipoma renal é uma neoplasia

benigna, que apresenta geralmente um crescimento progressivo. O maior risco é a sua rotura traumática ou até mesmo espontânea, particularmente em tumores com maiores dimensões, com hemorragia que pode ser fatal. Muito raramente esta neoplasia apresenta uma extensão à veia renal e veia cava inferior. A sua excisão cirúrgica, juntamente com o trombo tumoral apresenta um prognóstico excelente.



| FIGURA 2 | Trombo tumoral de angiomiolipoma procedente através da incisão de cavotomia.



| FIGURA 3 | Peça de ressecção de trombo tumoral de angiomiolipoma.



| FIGURA 4 | Imagem de TC pré-operatória com injeção de contraste em fase nefrográfica, em corte coronal, revelando o angiomiolipoma hipodenso internamente ao rim e trombo tumoral com extensão à veia cava inferior, não atingindo o seu segmento intra-hepático.



| FIGURA 5 | Imagem de TC pré-operatória com injeção de contraste em fase nefrográfica, em corte sagital oblíquo, revelando o angiomiolipoma hipodenso com extensão ao seio renal e à veia cava inferior.