

IMAGENS EM GASTRENTEROLOGIA E HEPATOLOGIA

Pancreatite neco-hemorrágica em doente com hérnia ventral gigante

Autores: I. Lino, M. L. Sanchez, M. J. Pais

Serviço de Medicina 2

Hospital do Espírito Santo, Évora

Doente do sexo masculino, 84 anos, admitido por quadro de prostração, febre e vômitos. Trânsito intestinal mantido. Ao exame objectivo o doente apresentava volumosa hérnia abdominal (figura 1) e a palpação era difusamente dolorosa. Analiticamente havia um aumento da lipase e da amilase assim como uma leucocitose (>16000) com neutrofilia e elevação da PCR, glicemia > 200 mg/dl, LDH > 650 U/l e AST < 250 U/l. O Rx do abdómen (figura 2) mostrava múltiplos níveis hidro-aéreos na região da hérnia abdominal. A TAC abdominal mostrava aumento das dimensões do pâncreas com densidade heterogénea e contornos mal definidos associados a colecção de líquido peripancreático sugestivas de pancreatite aguda necro-hemorrágica (figura 3 e 4).

GE - J Port Gastrenterol 2008; 15: 222

Recebido para publicação: 10/12/2007

Aceite para publicação: 12/12/2008



FIGURA 1



FIGURA 2 | Raio-X do abdómen.

Correspondência

Ireneia Lino

Serviço de Medicina 2

Hospital do Espírito Santo - Évora

Largo da Senhora da Pobreza

7000 - 811 - Évora

Telefone: 96 631 92 83

e-mail: ireneiasl@yahoo.com



FIGURA 3 | TAC abdominal.

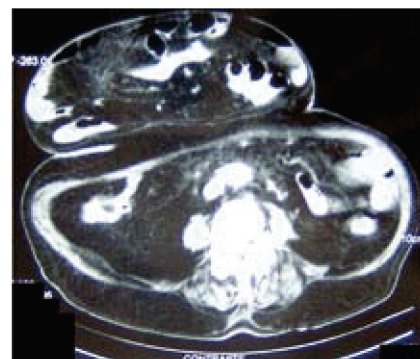


FIGURA 4 | TAC abdominal.